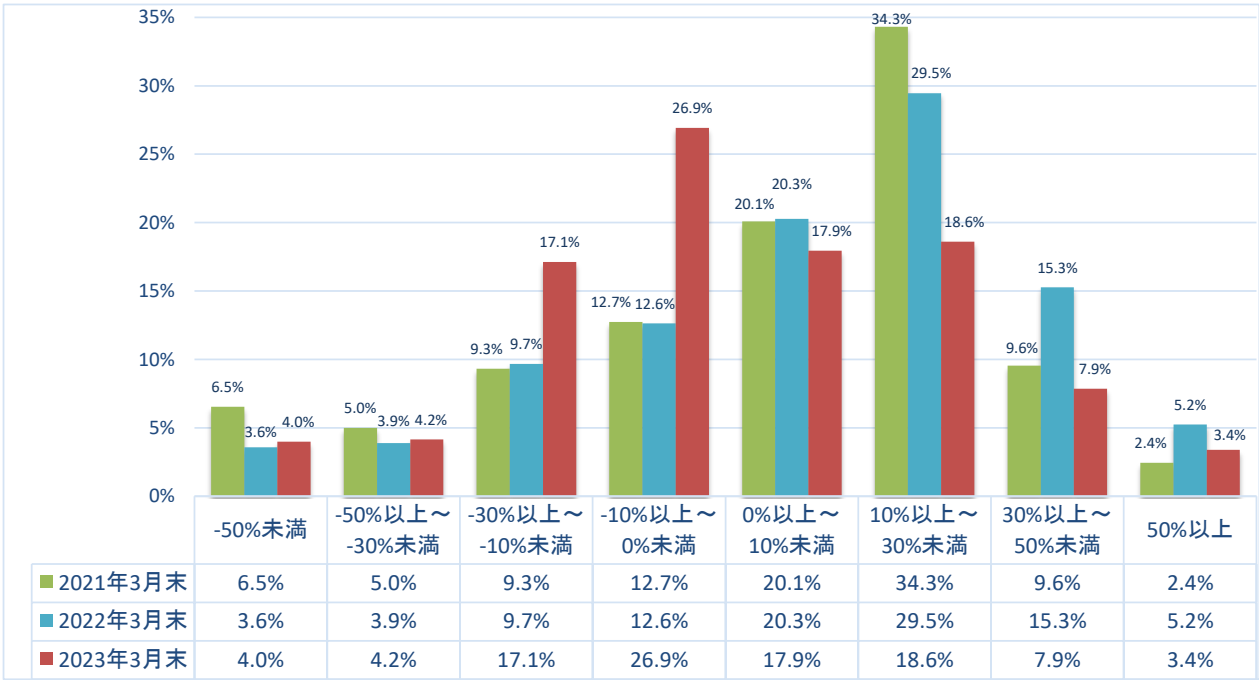


投資信託の販売会社における比較可能な共通KPI

金融庁より2018年6月に公表されました「投資信託の販売会社における比較可能な共通KPI（成果指標）」につきまして、その基準に基づき算出しました2023年3月末の当社の数値を下記のとおり公表いたします。

1.投資信託の運用損益別顧客比率（2023年度公表分：過去3年分）



※2021年3月末及び2022年3月末、2023年3月末において、公募株式投資信託をお持ちの個人のお客様が対象です。
※継続して保有されている投資信託が対象で、全て解約された銘柄は除きます。（一部解約は、当該解約分も含んでいます。）
※各お客様ごとの運用損益（％）を下記算式で計算し、上記グラフの8区分（横軸）のそれぞれに該当したお客様の割合を示しています。
（基準日の評価金額 + 累計受取分配金額 + 累計売付金額 - 累計買付金額（手数料込み）） ÷ 基準日の評価金額 × 100（％）

2.預り残高上位20銘柄の「コスト・リターン」、「リスク・リターン」

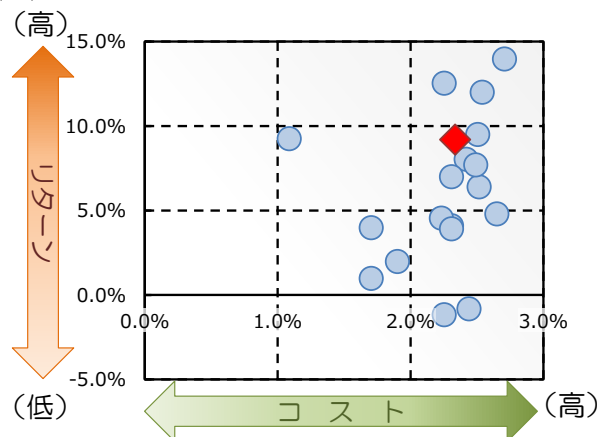
（1）預り残高上位20銘柄（2023年3月末基準日から過去5年間の年平均値）

	銘柄名	コスト	リスク	リターン
1	グローバル・セキュリティ株式ファンド（3ヵ月決算型）	2.55%	19.19%	13.94%
2	日本Jリートオープン（毎月分配型）	1.71%	14.84%	4.77%
3	スイス・グローバル・リーダー・ファンド	2.51%	16.37%	9.34%
4	高成長インド・中型株式ファンド	2.71%	25.28%	8.62%
5	ベトナム成長株インカムファンド	2.54%	26.70%	0.80%
6	ワールド・リート・セレクション（アジア）	2.31%	16.43%	5.52%
7	米国連続増配成長株オープン	2.26%	16.06%	11.62%
8	アジア・オセアニア好配当成長株オープン（毎月分配型）	2.42%	18.30%	0.85%
9	グローバル・ソブリン・オープン（毎月決算型）	1.71%	4.75%	1.60%
10	グローバル・ロボティクス株式ファンド（年2回決算型）	2.60%	21.36%	13.17%
11	スイス・グローバル・リーダー・ファンド（為替ヘッジあり）	2.51%	15.59%	4.59%
12	米国小型ハイクオリティファンド（毎月決算型）	2.71%	19.29%	11.51%
13	野村インデックスファンド・米国株式配当貴族	0.99%	17.30%	14.61%
14	ワールド・リート・オープン（毎月決算型）	2.26%	21.39%	1.92%
15	トヨタ自動車／トヨタグループ株式ファンド	1.09%	20.73%	5.16%
16	ワールド・リート・セレクション（米国）	2.31%	17.59%	9.64%
17	グローバル自動運転関連株式ファンド（為替ヘッジなし）	2.56%	22.65%	11.87%
18	グローバル財産3分法ファンド（毎月決算型）	2.23%	15.07%	5.93%
19	三井住友・グローバル好配当株式オープン	2.09%	16.78%	11.59%
20	三井住友・米国ハイ・イールド債券・ブラジルリアルファンド	2.44%	20.81%	1.10%

※2023年3月末現在において、設定日から5年以上経過している投資信託が対象です。
※基準日時点の預り残高の上位20銘柄を抽出しております。
※預り残高上位20銘柄の記載は、2023年3月末の銘柄のみとなっております。
※コスト：最低販売額での手数料率の1/5 + 信託報酬率の上限値（5年間保有したものとして年率換算）
※リスク：過去5年間の月次リターンの標準偏差（年率換算）
※リターン：過去5年間のトータルリターン（年率換算）

【2021年3月末預り残高上位20銘柄】

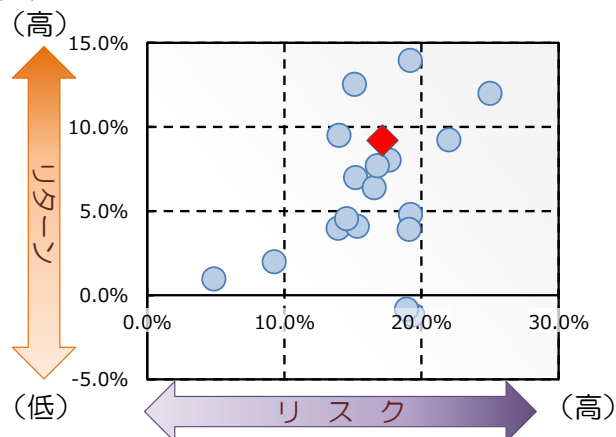
(1) コスト・リターン



残高加重平均値	コスト	リターン
	2.34%	9.20%

※各銘柄のコスト・リターンを●、加重平均値を◆で表示

(2) リスク・リターン

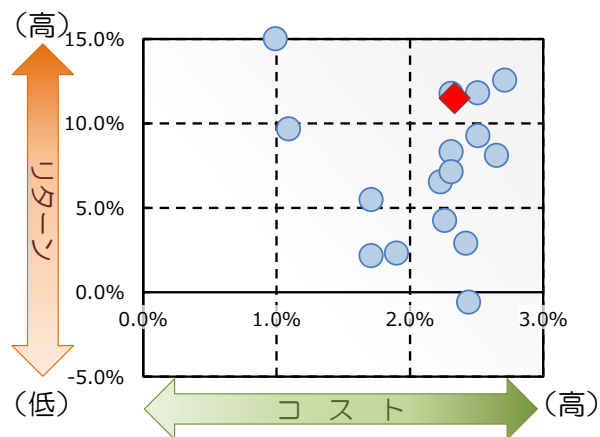


残高加重平均値	リスク	リターン
	17.18%	9.20%

※各銘柄のリスク・リターンを●、加重平均値を◆で表示

【2022年3月末預り残高上位20銘柄】

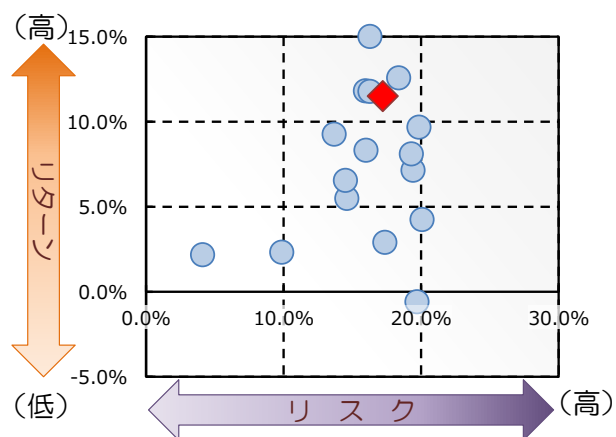
(1) コスト・リターン



残高加重平均値	コスト	リターン
	2.34%	11.49%

※各銘柄のコスト・リターンを●、加重平均値を◆で表示

(2) リスク・リターン

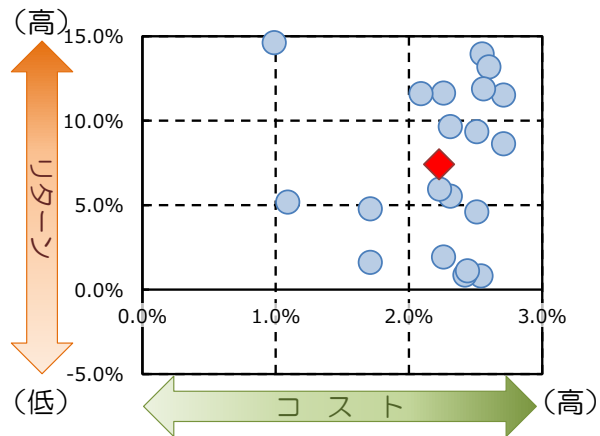


残高加重平均値	リスク	リターン
	17.23%	11.49%

※各銘柄のリスク・リターンを●、加重平均値を◆で表示

【2023年3月末預り残高上位20銘柄】

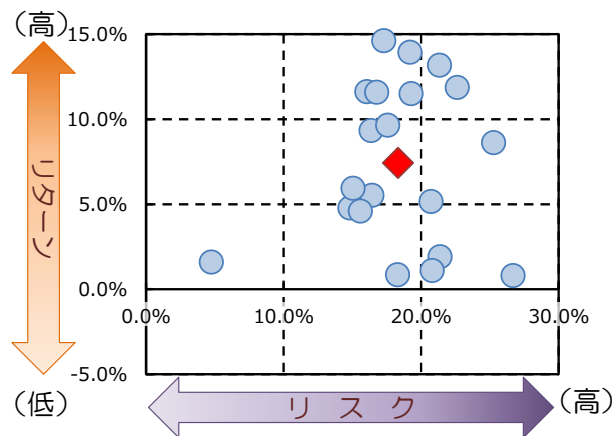
(1) コスト・リターン



残高加重平均値	コスト	リターン
	2.23%	7.41%

※各銘柄のコスト・リターンを●、加重平均値を◆で表示

(2) リスク・リターン



残高加重平均値	リスク	リターン
	18.33%	7.41%

※各銘柄のリスク・リターンを●、加重平均値を◆で表示