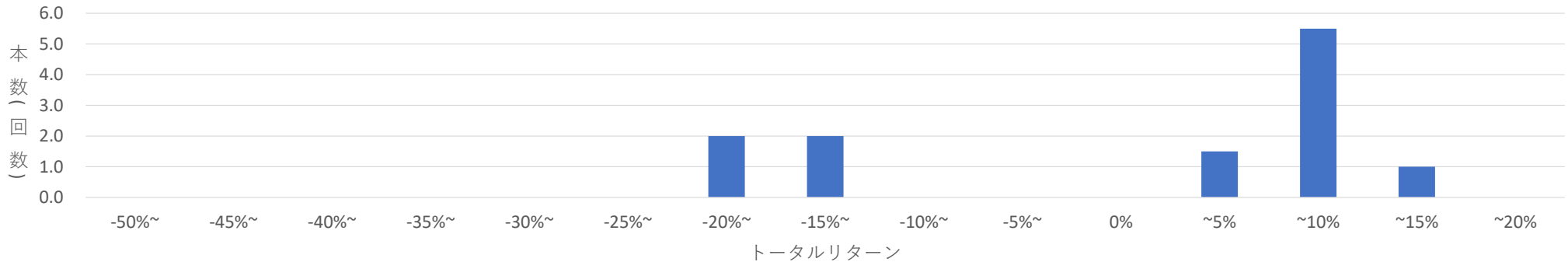




# 当社で取扱った複雑な仕組債のリスク・リターン実績

明和証券株式会社

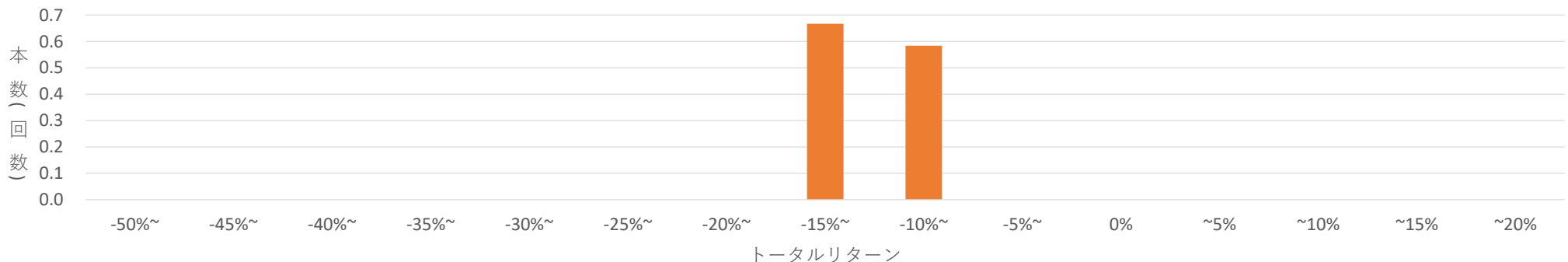
### 当社の取り扱ったEB（国内株式）のリスクとリターン実績（償還済）



- 当社で販売したEB（国内株式）で、2019年12月～2024年12月の間に償還（早期償還含む）したもの（15銘柄）が対象です。
- 横軸の「トータルリターン」は、各銘柄の年率換算したトータルリターン（利息の合計額と元本損益を合算した値により算出）を示しています。
- 縦軸の「本数（回数）」は、年率換算したトータルリターンによる1年間の投資を何回（本）行うことができたかを示しています。  
（例：3年満期の仕組債の年換算トータルリターンが5%の場合、5%に3本（回）分を計上）

- リターンは横軸の各銘柄の年率換算したトータルリターンにより、リスクは横軸のトータルリターンのばらつきにより表現しています。
- このグラフには、中途売却を行った場合のリターンは含まれていません。
- 特定の顧客向けに販売した仕組債は除きます。
- このグラフは当社における過去の販売実績に基づくものであり、本仕組債の将来のリスクとリターンについて何らの示唆を与えるものではありません。  
また、このグラフは本仕組債への投資を推奨する目的で作成されたものではありません。

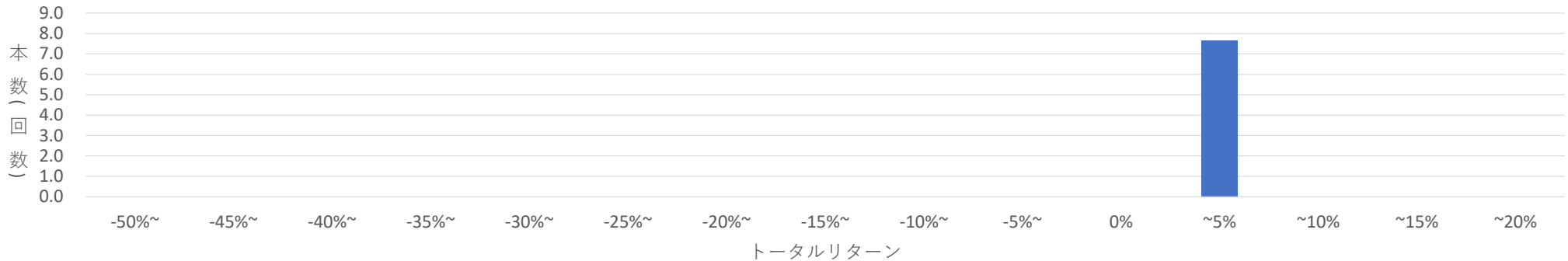
### 当社の取り扱ったEB（国内株式）のリスクとリターン実績（未償還）



- 当社で販売したEB（国内株式）で、2024年12月末時点で未償還のもの（2銘柄）が対象です。
- 横軸の「トータルリターン」は、各銘柄の年率換算したトータルリターン（利息の合計額と元本損益を合算した値により算出。時価は2024年12月末時点の値）を示しています。
- 縦軸の「本数（回数）」は、年率換算したトータルリターンによる1年間の投資を何回（本）行うことができたかを示しています。  
（例：3年満期の仕組債の年換算トータルリターンが5%の場合、5%に3本（回）分を計上）

- リターンは横軸の各銘柄の年率換算したトータルリターンにより、リスクは横軸のトータルリターンのばらつきにより表現しています。
- このグラフには、中途売却を行った場合のリターンは含まれていません。
- 特定の顧客向けに販売した仕組債は除きます。
- このグラフは当社における過去の販売実績に基づくものであり、本仕組債の将来のリスクとリターンについて何らの示唆を与えるものではありません。  
また、このグラフは本仕組債への投資を推奨する目的で作成されたものではありません。

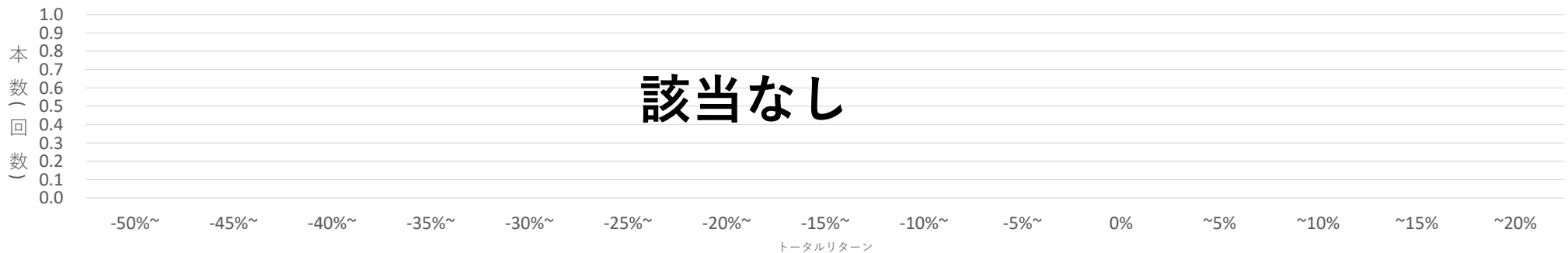
### 当社の取り扱った株価指数参照債のリスクとリターン実績（償還済）



- 当社で販売した株価指数参照債で、2019年12月～2024年12月の間に償還（早期償還含む）したもの（13銘柄）が対象です。
- 横軸の「トータルリターン」は、各銘柄の年率換算したトータルリターン（利息の合計額と元本損益を合算した値により算出）を示しています。
- 縦軸の「本数（回数）」は、年率換算したトータルリターンによる1年間の投資を何回（本）行うことができたかを示しています。  
（例：3年満期の仕組債の年換算トータルリターンが5%の場合、5%に3本（回）分を計上）

- リターンは横軸の各銘柄の年率換算したトータルリターンにより、リスクは横軸のトータルリターンのばらつきにより表現しています。
- このグラフには、中途売却を行った場合のリターンは含まれていません。
- 特定の顧客向けに販売した仕組債は除きます。
- このグラフは当社における過去の販売実績に基づくものであり、本仕組債の将来のリスクとリターンについて何らの示唆を与えるものではありません。  
また、このグラフは本仕組債への投資を推奨する目的で作成されたものではありません。

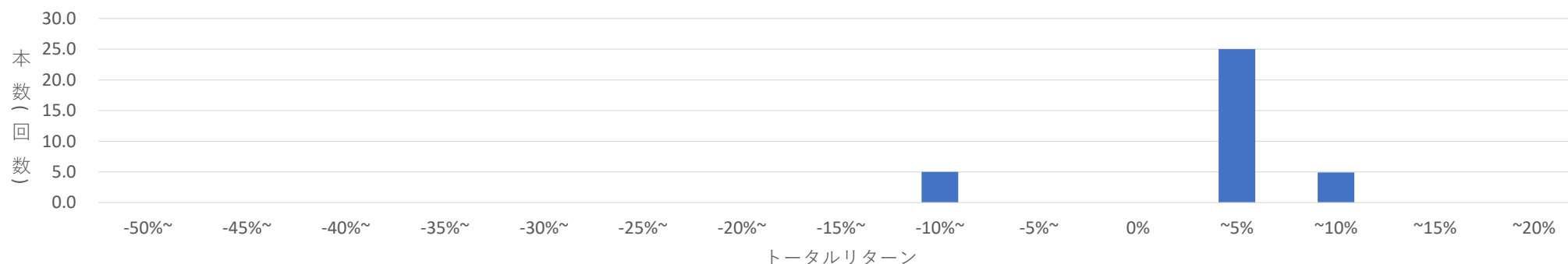
### 当社の取り扱った株価指数参照債のリスクとリターン実績（未償還）



- 当社で販売した株価指数参照債で、2024年12月末時点で未償還のもの（0銘柄）が対象です。
- 横軸の「トータルリターン」は、各銘柄の年率換算したトータルリターン（利息の合計額と元本損益を合算した値により算出。時価は2024年12月末時点の値）を示しています。
- 縦軸の「本数（回数）」は、年率換算したトータルリターンによる1年間の投資を何回（本）行うことができたかを示しています。  
（例：3年満期の仕組債の年換算トータルリターンが5%の場合、5%に3本（回）分を計上）

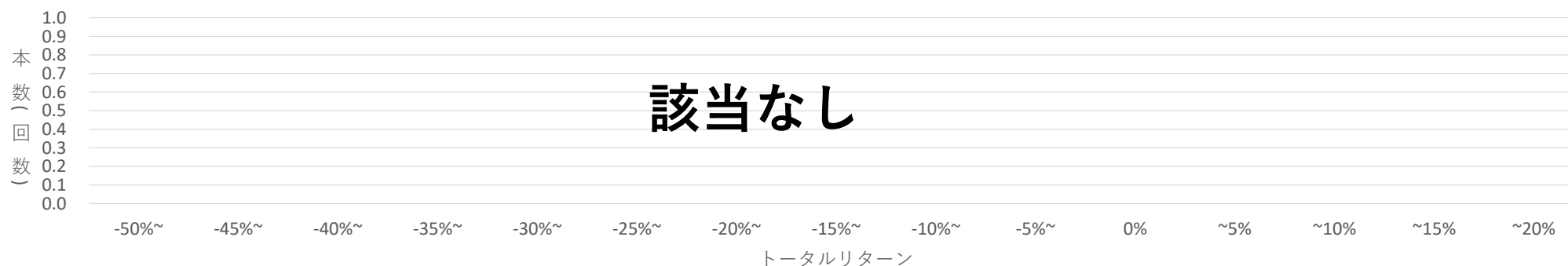
- リターンは横軸の各銘柄の年率換算したトータルリターンにより、リスクは横軸のトータルリターンのばらつきにより表現しています。
- このグラフには、中途売却を行った場合のリターンは含まれていません。
- 特定の顧客向けに販売した仕組債は除きます。
- このグラフは当社における過去の販売実績に基づくものであり、本仕組債の将来のリスクとリターンについて何らの示唆を与えるものではありません。  
また、このグラフは本仕組債への投資を推奨する目的で作成されたものではありません。

### 当社の取り扱った為替参照債（新興国通貨）のリスクとリターン実績（償還済）



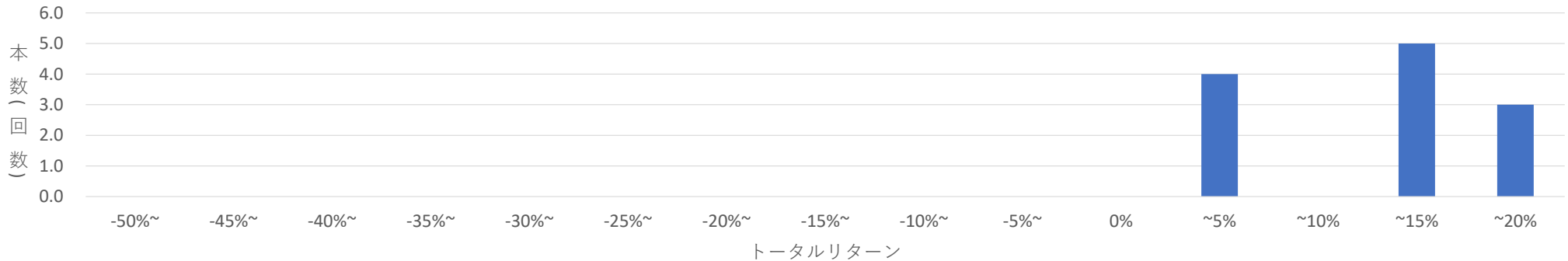
- 当社で販売した為替参照債（新興国通貨）で、2019年12月～2024年12月の間に償還（早期償還含む）したもの（7銘柄）が対象です。
- 横軸の「トータルリターン」は、各銘柄の年率換算したトータルリターン（利息の合計額と元本損益を合算した値により算出）を示しています。
- 縦軸の「本数（回数）」は、年率換算したトータルリターンによる1年間の投資を何回（本）行うことができたかを示しています。（例：3年満期の仕組債の年換算トータルリターンが5%の場合、5%に3本（回）分を計上）
- リターンは横軸の各銘柄の年率換算したトータルリターンにより、リスクは横軸のトータルリターンのばらつきにより表現しています。
- このグラフには、中途売却を行った場合のリターンは含まれていません。
- 特定の顧客向けに販売した仕組債は除きます。
- このグラフは当社における過去の販売実績に基づくものであり、本仕組債の将来のリスクとリターンについて何らの示唆を与えるものではありません。また、このグラフは本仕組債への投資を推奨する目的で作成されたものではありません。

### 当社の取り扱った為替参照債（新興国通貨）のリスクとリターン実績（未償還）



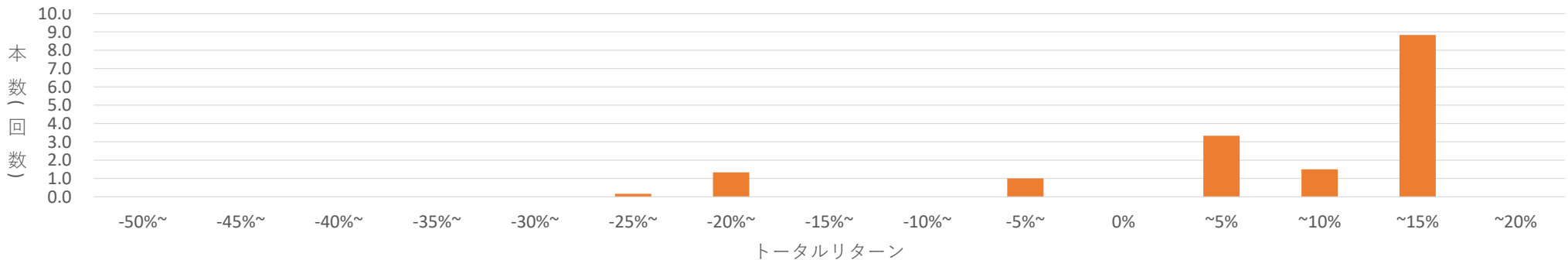
- 当社で販売した為替参照債（新興国通貨）で、2024年12月末時点で未償還のもの（0銘柄）が対象です。
- 横軸の「トータルリターン」は、各銘柄の年率換算したトータルリターン（利息の合計額と元本損益を合算した値により算出。時価は2024年12月末時点の値）を示しています。
- 縦軸の「本数（回数）」は、年率換算したトータルリターンによる1年間の投資を何回（本）行うことができたかを示しています。（例：3年満期の仕組債の年換算トータルリターンが5%の場合、5%に3本（回）分を計上）
- リターンは横軸の各銘柄の年率換算したトータルリターンにより、リスクは横軸のトータルリターンのばらつきにより表現しています。
- このグラフには、中途売却を行った場合のリターンは含まれていません。
- 特定の顧客向けに販売した仕組債は除きます。
- このグラフは当社における過去の販売実績に基づくものであり、本仕組債の将来のリスクとリターンについて何らの示唆を与えるものではありません。また、このグラフは本仕組債への投資を推奨する目的で作成されたものではありません。

### 【参考】当社の取り扱った新興国通貨建債券（※複雑な仕組債に非該当）のリスクとリターン実績（償還済） 円換算ベース



- 当社で販売した新興国通貨建債券で、2019年12月~2024年12月の間に償還したもの（11銘柄）が対象です。
- 横軸の「トータルリターン」は、各銘柄の年率換算したトータルリターン（利息の合計額と元本損益を合算した値により算出）を示しています。
- 縦軸の「本数（回数）」は、年率換算したトータルリターンによる1年間の投資を何回（本）行うことができたかを示しています。（例：3年満期の仕組債の年換算トータルリターンが5%の場合、5%に3本（回）分を計上）
- リターンは横軸の各銘柄の年率換算したトータルリターンにより、リスクは横軸のトータルリターンのばらつきにより表現しています。
- このグラフには、中途売却を行った場合のリターンは含まれていません。
- 売出により販売した債券を対象としています。
- このグラフは当社における過去の販売実績に基づくものであり、本債券の将来のリスクとリターンについて何らの示唆を与えるものではありません。また、このグラフは本債券への投資を推奨する目的で作成されたものではありません。

### 【参考】当社の取り扱った新興国通貨建債券（※複雑な仕組債に非該当）のリスクとリターン実績（未償還） 円換算ベース



- 当社で販売した新興国通貨建債券で、2024年12月末時点で未償還のもの（10銘柄）が対象です。
- 横軸の「トータルリターン」は、各銘柄の年率換算したトータルリターン（利息の合計額と元本損益を合算した値により算出。時価は2024年12月末時点の値）を示しています。
- 縦軸の「本数（回数）」は、年率換算したトータルリターンによる1年間の投資を何回（本）行うことができたかを示しています。（例：3年満期の仕組債の年換算トータルリターンが5%の場合、5%に3本（回）分を計上）
- リターンは横軸の各銘柄の年率換算したトータルリターンにより、リスクは横軸のトータルリターンのばらつきにより表現しています。
- このグラフには、中途売却を行った場合のリターンは含まれていません。
- 売出により販売した債券を対象としています。
- このグラフは当社における過去の販売実績に基づくものであり、本債券の将来のリスクとリターンについて何らの示唆を与えるものではありません。また、このグラフは本債券への投資を推奨する目的で作成されたものではありません。