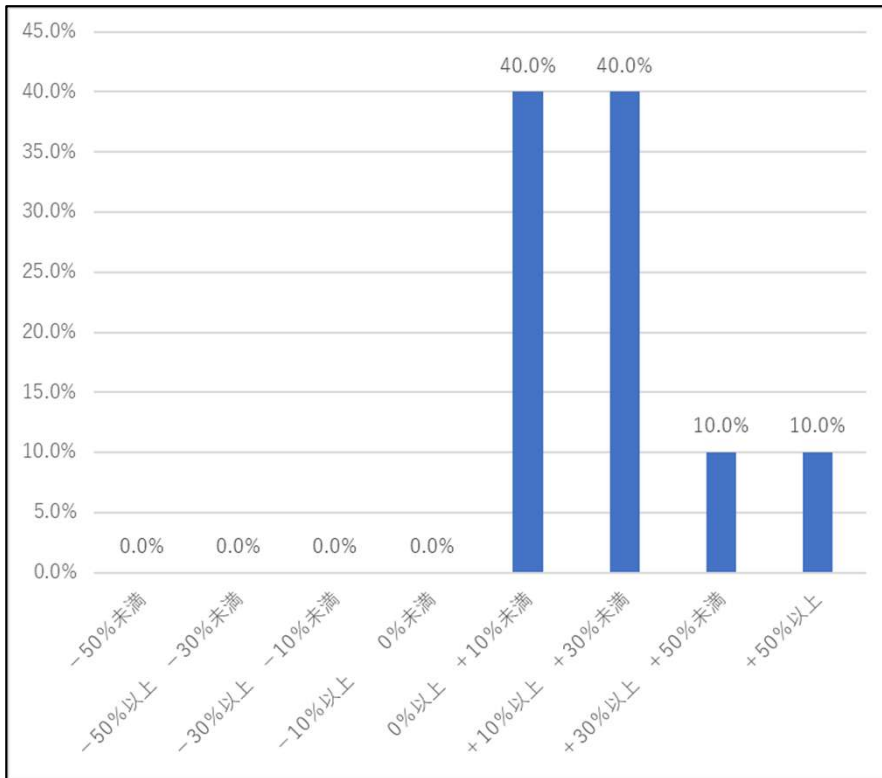


## 外貨建て保険の販売会社における比較可能な共通KPI

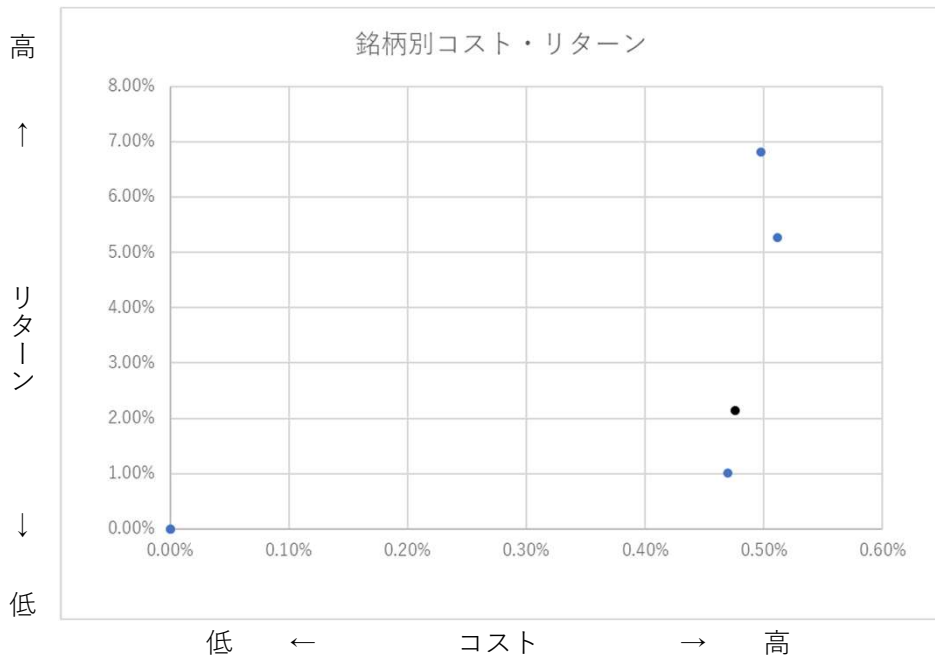
2026年3月末の「外貨建て保険の販売会社における比較可能な共通KPI」につきまして、下記のとおり公表いたします。

### 1. 外貨建て保険の運用損益別顧客比率



※ (基準日時点の解約返戻金額 + 基準日時点の既支払金額) - 契約時点の一時払保険料 (円換算) / 契約時点の一時払保険料 (円換算)

### 2. 銘柄別コスト・リターン



銘柄名
外貨建てエブリバディプラス米ドル
外貨建てエブリバディプラス豪ドル
外貨建てエブリバディプラス米ドル (ターゲット到達済み)

	コスト	リターン
加重平均	0.48%	2.14%