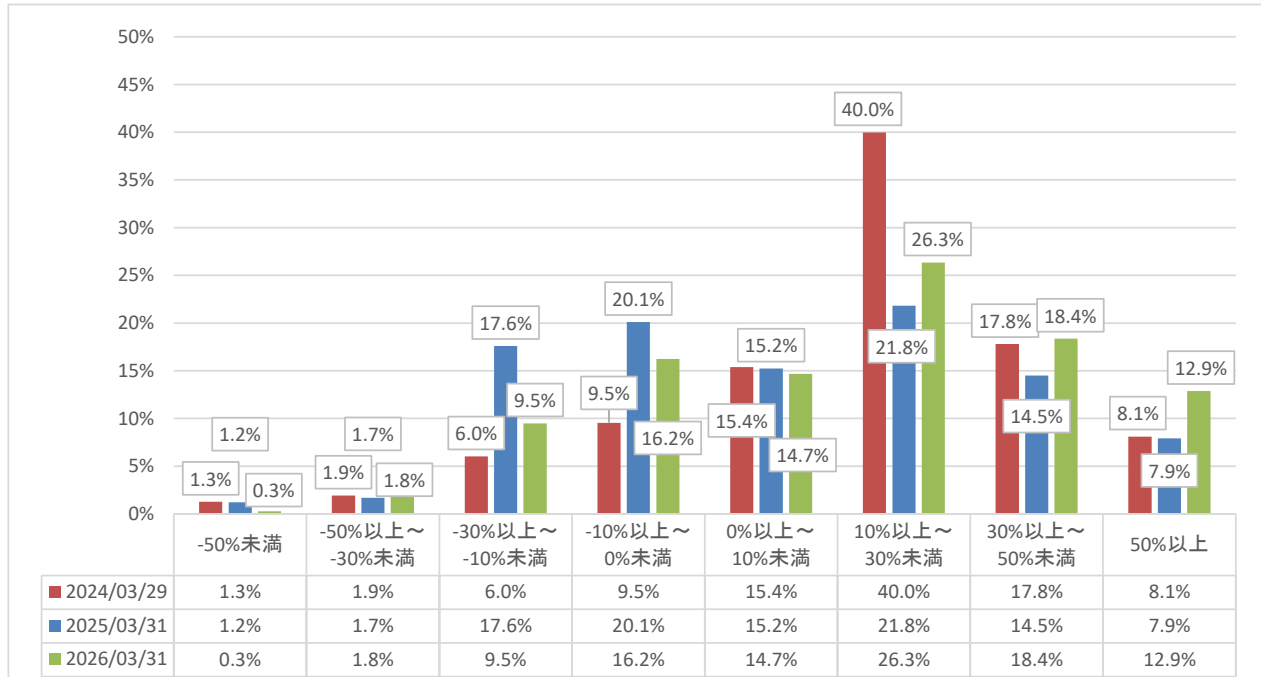


投資信託の販売会社における比較可能な共通KPI

2026年3月末の「投資信託の販売会社における比較可能な共通KPI（成果指標）」につきまして、下記のとおり公表いたします。

1. 投資信託の運用損益別顧客比率（2026年度公表分：過去3年分）



※2024年3月末及び2025年3月末、2026年3月末において、公募株式投資信託をお持ちの個人のお客様が対象です。
 ※継続して保有されている投資信託が対象で、全て解約された銘柄は除きます。（一部解約は、当該解約分も含んでいます。）
 ※各お客様ごとの運用損益（%）を下記算式で計算し、上記グラフの8区分（横軸）のそれぞれに該当したお客様の割合を示しています。
 （基準日の評価金額 + 累計受取分配金額 + 累計売付金額 - 累計買付金額（手数料込み）） ÷ 基準日の評価金額 × 100（%）

2. 預り残高上位20銘柄の「コスト・リターン」、「リスク・リターン」

（1）預り残高上位20銘柄（2026年3月末基準日から過去5年間の年平均値）

	銘柄名	コスト	リスク	リターン
1	グローバル・セキュリティ株式ファンド（3ヵ月決算型）	2.55%	17.01%	11.71%
2	グローバル・ロボティクス株式ファンド（年2回決算型）	2.60%	20.62%	13.91%
3	スイス・グローバル・リーダー・ファンド	2.51%	14.92%	11.28%
4	ベトナム成長株インカムファンド	2.54%	36.50%	21.90%
5	ニッセイJPX日経400アクティブファンド	2.24%	15.63%	14.51%
6	三井住友・グローバル好配当株式オープン	2.09%	11.89%	19.37%
7	高成長インド・中型株式ファンド	2.71%	16.73%	13.45%
8	イーストスプリング・インド消費関連ファンド	2.61%	15.67%	13.58%
9	グローバル・ソブリン・オープン（毎月決算型）	1.71%	6.63%	3.79%
10	HSBC インド・インフラ株式オープン	2.75%	-0.08%	-2.48%
11	アジア・オセアニア好配当株ファンド（毎月決算型）	2.26%	14.88%	10.61%
12	日本リートオープン（毎月分配型）	1.71%	9.53%	2.01%
13	米国連続増配成長株オープン	2.26%	14.30%	13.89%
14	厳選ジャパン	2.35%	18.66%	10.21%
15	野村インデックスファンド・米国株式配当貴族	0.99%	13.58%	13.68%
16	米国小型ハイクオリティファンド（毎月決算型）	2.71%	16.05%	7.32%
17	トヨタ自動車／トヨタグループ株式ファンド	1.09%	22.56%	13.66%
18	ワールド・リート・セレクション（アジア）	2.31%	12.24%	5.77%
19	ワールド・リート・オープン（毎月決算型）	2.26%	15.56%	8.34%
20	日本株厳選ファンド・円コース	2.52%	12.99%	16.96%

※2026年3月末現在において、設定日から5年以上経過している投資信託が対象です。

※基準日時点の預り残高の上位20銘柄を抽出しております。

※預り残高上位20銘柄の記載は、2026年3月末の銘柄のみとなっております。

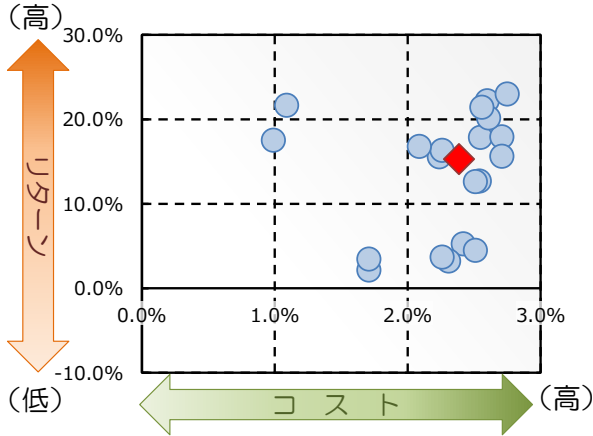
※コスト：最低販売額での手数料率の1/5 + 信託報酬率の上限值（5年間保有したもとして年率換算）

※リスク：過去5年間の月次リターンの標準偏差（年率換算）

※リターン：過去5年間のトータルリターン（年率換算）

【2024年3月末残り残高上位20銘柄】

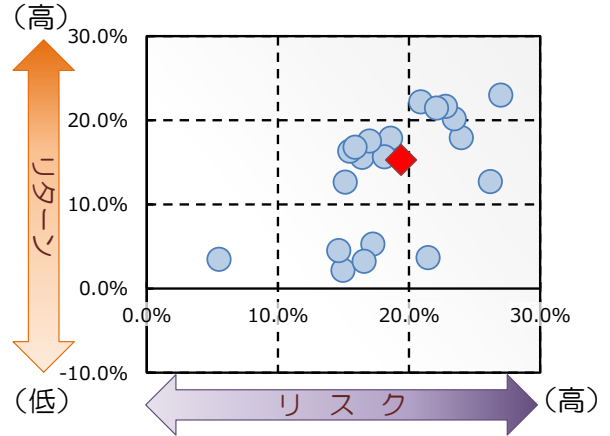
(1) コスト・リターン



残高加重平均値	コスト	リターン
	2.39%	15.26%

※各銘柄のコスト・リターンを●、加重平均値を◆で表示

(2) リスク・リターン

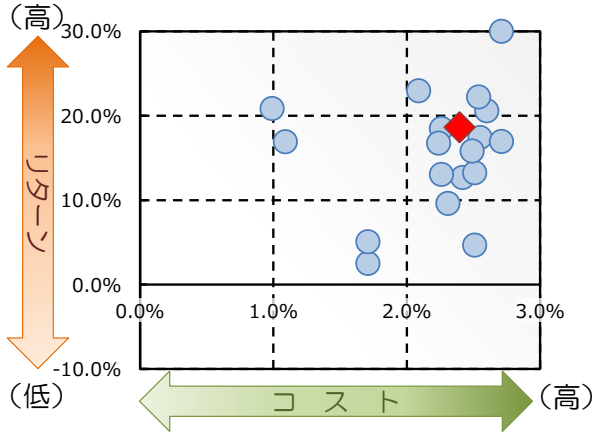


残高加重平均値	リスク	リターン
	19.40%	15.26%

※各銘柄のリスク・リターンを●、加重平均値を◆で表示

【2025年3月末残り残高上位20銘柄】

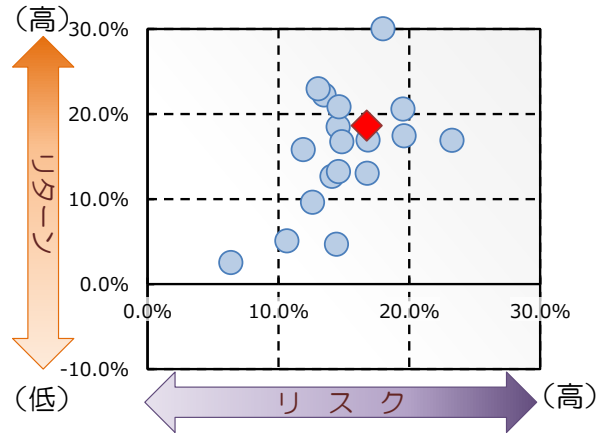
(1) コスト・リターン



残高加重平均値	コスト	リターン
	2.40%	18.61%

※各銘柄のコスト・リターンを●、加重平均値を◆で表示

(2) リスク・リターン

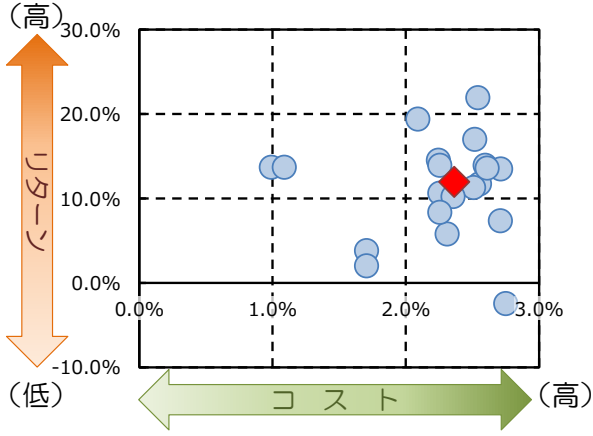


残高加重平均値	リスク	リターン
	16.76%	18.61%

※各銘柄のリスク・リターンを●、加重平均値を◆で表示

【2026年3月末残り残高上位20銘柄】

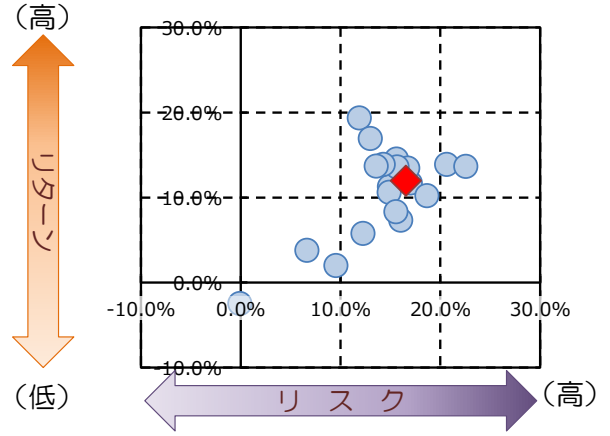
(1) コスト・リターン



残高加重平均値	コスト	リターン
	2.36%	11.96%

※各銘柄のコスト・リターンを●、加重平均値を◆で表示

(2) リスク・リターン



残高加重平均値	リスク	リターン
	16.55%	11.96%

※各銘柄のリスク・リターンを●、加重平均値を◆で表示