

キャンペーンご留意事項

- 購入金額とはキャンペーン実施期間中の対象商品のお買付受渡金額(手数料および消費税を含む)の累計額となります。
- 投資信託の内、「ブル・ベア」投信、MMF、MRF、FFF、各種上場投資信託、ニッセイ日本インカムオープン(愛称:Jボンド)、つみたてNISA対象商品、累積投資契約による再投資にて購入された投資信託、購入時手数料が発生しないスイッチング等により購入した投資信託についてはキャンペーンの対象となりません。
- 外国債券の内、私募債はキャンペーンの対象となりません。
- 新規資金とは、キャンペーン実施期間(2026年1月5日～3月31日)の以下の金額となります。入金金額合計－出金額合計(※利金・分配金などの自動出金額は出金額合計に含めません。)
- お客様ご紹介キャンペーンと双方に該当する場合は、双方のキャンペーンの合計金額分のギフトカードを進呈いたします。
- ギフトカードのお届けは、2026年5月上旬を予定しております。
- 進呈するギフトカードの上限はお一人様50万円までとなります。
- 口座開設には個人番号(マイナンバー)が確認できる書類と本人確認書類が必要です。
- 口座開設は審査及びご登録手続き等の為、所定の日数を要しますので、余裕を持ってお手続き下さい。また審査の結果によっては口座開設をお断りすることがありますので、あらかじめご了承下さい。
- 当キャンペーンの内容は予告なく変更または中止となる場合があります。その他ご不明な点など、詳しくはお近くの明和証券または弊社営業員までお尋ねください。
- 個人情報とは当社にて厳重に管理し、景品の発送および口座開設のご案内以外の目的では使用いたしません。また、個人情報は当社の「お客様情報取扱指針」に基づき適切な取り扱いをいたします。本キャンペーン自動エントリーとなる為、期間中に特典の進呈対象となったお客様は景品発送に必要な氏名・住所・電話番号等の個人情報提供にご同意いただいたものとさせていただきます。ご同意いただけない方は担当営業員にお申し出ください。その場合、追加特典の発送はいたしかねます。

弊社取扱い金融商品は価格の変動等により損失が生じるおそれがあり、投資元本を割り込むことがあるため、元本を保証するものではありません。また、取扱い金融商品には様々な種類があり、投資対象等によりリスクや、お客様にご負担いただく手数料等も異なります。お取引の際は、当該商品等の契約締結前交付書面や目論見書等をよくお読みください。そして、それぞれの金融商品に係るリスクの詳細及び手数料等をご確認のうえご自身でご判断ください。



お問い合わせはお近くの明和証券まで

資産コンサルティング部	03-6891-1300
二子玉川支店	03-3708-2980
川越支店	049-222-2222
古河支店	0280-21-6071
小山支店	0285-22-7777

投資信託・外国債券 お買付け感謝キャンペーン

【期間】 2026年1月5日(月)～3月31日(火)(約定日基準)

【対象商品】 投資信託・外国債券

100万円以上ご購入いただいたお客様にもれなく

「ギフトカード」プレゼント

+

「地域ブランド米 5 kg」
プレゼント

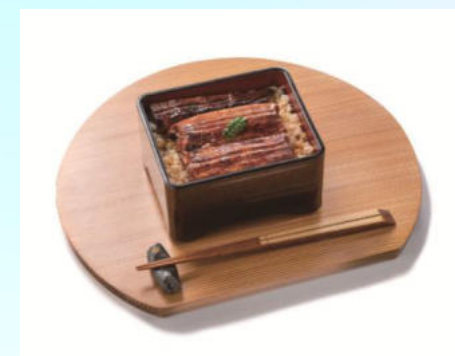
新規資金100万円以上ご入金の上、対象商品を100万円以上ご購入いただいたお客様

「カタログギフト」
プレゼント

購入要件を満たしたお客様

「特別ギフト」
プレゼント

対象商品を500万円以上ご購入いただいたお客様



投資信託・外国債券 お買付け感謝キャンペーン

キャンペーン概要

キャンペーン期間中に対象商品を合計100万円以上ご購入いただいたお客様に、ご購入額・新規資金の金額に応じご購入額100万円当り下記の通り「ギフトカード」を進呈いたします。

ご購入金額	新規資金以外で ご購入の場合	新規資金で ご購入の場合
1,000万円以上	3,000円	5,000円
300万円以上 1,000万円未満	2,000円	4,000円
100万円以上 300万円未満	1,000円	3,000円

さらに 条件達成ごとに追加特典を進呈いたします

- ① キャンペーン期間中に新規資金を100万円以上ご入金かつ、対象商品を合計100万円以上ご購入いただいたお客様には、上記に加えて「地域ブランド米5kg」を進呈いたします。



- ② 2025年12月30日時点の口座開設状況または当社口座における対象商品の残高状況に応じキャンペーン期間中に下記要件を満たしたお客様には、上記に加えて「北海道七つ星ギフト ピリカコース」を進呈いたします。

	口座開設状況または 対象商品の残高状況	ご購入要件	北海道七つ星ギフト ピリカコース
1	投資信託を保有していない 外国債券を保有している	対象商品となる投資信託を合計200万円以上ご購入	
2	投資信託を保有している 外国債券を保有していない	対象商品となる外国債券を合計200万円以上ご購入	
3	投資信託・外国債券をいずれ も保有していない	対象商品となる投資信託・外国債券のいずれか、 もしくは合計200万円以上ご購入	
4	当社に口座を未開設	対象商品となる投資信託・外国債券のいずれか、 もしくは合計100万円以上ご購入	

- ③ キャンペーン期間中に対象商品を合計500万円以上ご購入いただいたお客様には、上記に加えてご購入額に応じ下記の通り「特別ギフト」を進呈いたします。

ご購入金額	景品（※右のページにて具体例をご確認いただけます）
2,000万円以上	【ギフトA】カタログギフト リンベル ザ・プレミアム ライム
1,000万円以上 2,000万円未満	【ギフトB】4種の商品の中から1つお選びいただけます。
500万円以上 1,000万円未満	【ギフトC】カタログギフト 美味百撰 片栗（かたくり）

【注意事項】

- キャンペーン期間中に複数回にわたってご購入いただいた場合は、対象商品のご購入金額を合算して判定いたします。
- ギフトカードの発送はキャンペーン実施期間終了後の2026年5月上旬を予定しております。
- 追加特典①及び②、③Bの選択用紙の発送はキャンペーン実施期間終了後の2026年4月下旬～5月上旬を予定しております。
- 追加特典③の発送は2026年5月中旬～下旬を予定しております。
- 品切れ、仕様変更などの場合は同等商品で対応させていただきます。
- 商品の発送先は日本国内に限らせていただき、転居や長期間の不在等により連絡がつかない場合は無効となる場合がございます。

A

リンベル ザ・プレミアム ライム

デザイン、機能、上質さにこだわり抜き、厳選されたラインナップでRING BELLが厳選した体験ギフト、グルメ、インテリアなど多彩なアイテムをご用意しております。



B

浅草今半 黒毛和牛肉 1000g （すき焼用）



※イメージ

生本マグロ『鮪錦』長崎県産 養殖 赤身・中トロ・大トロ 合計1kg



ブランド名の『鮪錦』は変更となる可能性があります。
商品内容に変更はございません。

京橋千疋屋フルーツ詰合せ



※イメージ

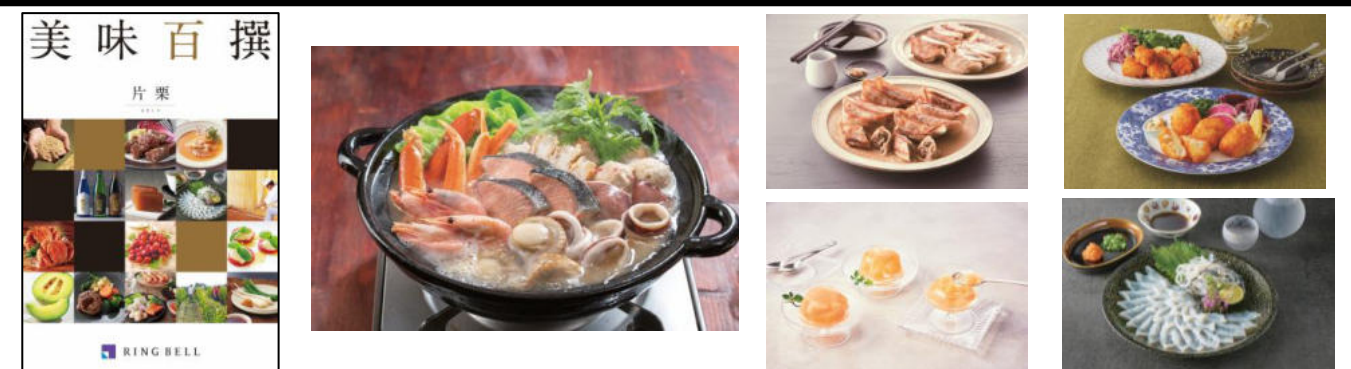
京粕漬 魚久 詰め合わせ



C

美味百撰 片栗（かたくり）

生産者や職人の情熱と技術が生み出す本物の味わいはもちろん、食の品質も徹底追及。
100の美味を厳選掲載した食通も納得の一冊です。



【カタログギフトURL】

下記URLより、カタログギフトの詳細をご確認いただけます。

A	<u>リンベル ザ・プレミアム ライム</u>
C	<u>美味百撰 片栗（かたくり）</u>
	<u>北海道七つ星ギフト ピリカコース</u>