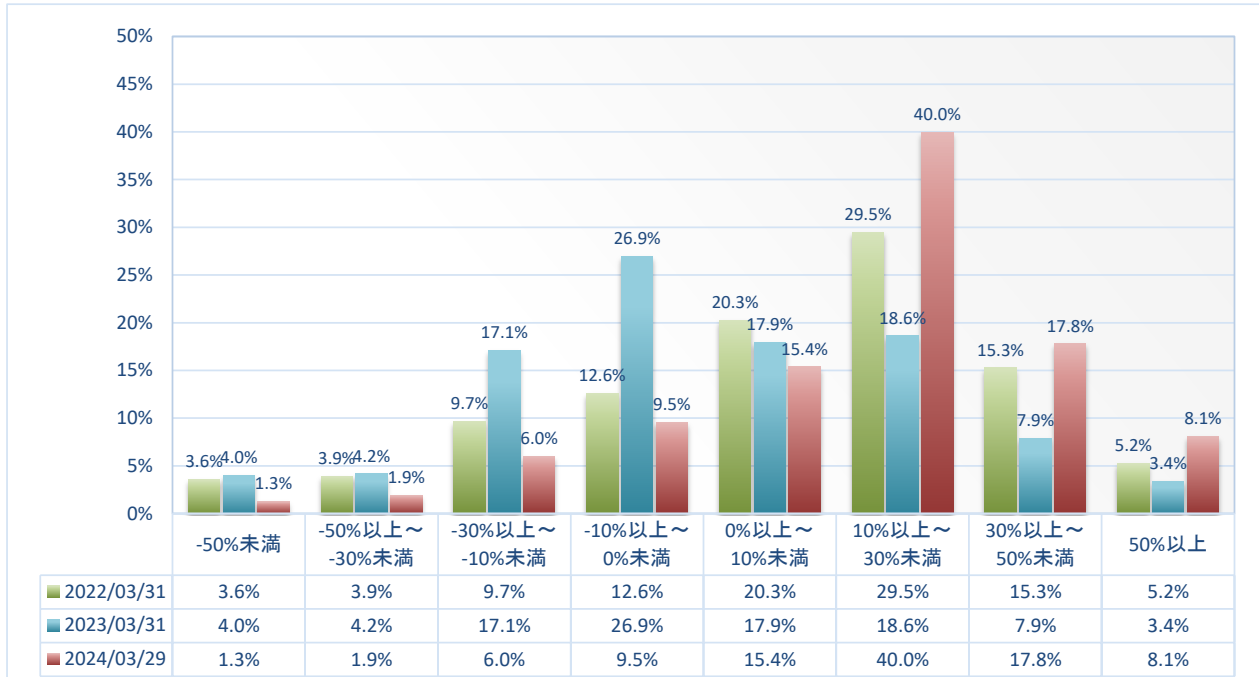


投資信託の販売会社における比較可能な共通KPI

2024年3月末の「投資信託の販売会社における比較可能な共通KPI（成果指標）」につきまして、下記のとおり公表いたします。

1. 投資信託の運用損益別顧客比率（2024年度公表分：過去3年分）



※2022年3月末及び2023年3月末、2024年3月末において、公募株式投資信託をお持ちの個人のお客様が対象です。
 ※継続して保有されている投資信託が対象で、全て解約された銘柄は除きます。（一部解約は、当該解約分も含んでいます。）
 ※各お客様ごとの運用損益（%）を下記算式で計算し、上記グラフの8区分（横軸）のそれぞれに該当したお客様の割合を示しています。
 （基準日の評価金額 + 累計受取分配金額 + 累計売付金額 - 累計買付金額（手数料込み）） ÷ 基準日の評価金額 × 100（%）

2. 預り残高上位20銘柄の「コスト・リターン」、「リスク・リターン」

（1）預り残高上位20銘柄（2024年3月末基準日から過去5年間の年平均値）

	銘柄名	コスト	リスク	リターン
1	グローバル・セキュリティ株式ファンド（3ヵ月決算型）	2.55%	18.60%	17.85%
2	高成長インド・中型株式ファンド	2.71%	23.99%	17.92%
3	グローバル・ロボティクス株式ファンド（年2回決算型）	2.60%	20.90%	22.18%
4	ベトナム成長株インカムファンド	2.54%	26.20%	12.70%
5	日本Jリートオープン（毎月分配型）	1.71%	14.97%	2.16%
6	HSBC インド・インフラ株式オープン	2.75%	27.00%	23.00%
7	スイス・グローバル・リーダー・ファンド	2.51%	15.15%	12.63%
8	イーストスプリング・インド消費関連ファンド	2.61%	23.46%	20.16%
9	ニッセイJPX日経400アクティブファンド	2.24%	16.43%	15.57%
10	グローバル・ソブリン・オープン（毎月決算型）	1.71%	5.52%	3.47%
11	米国連続増配成長株オープン	2.26%	15.48%	16.31%
12	アジア・オセアニア好配当成長株オープン（毎月分配型）	2.42%	17.24%	5.26%
13	米国小型ハイクオリティファンド（毎月決算型）	2.71%	18.13%	15.64%
14	ワールド・リート・セレクション（アジア）	2.31%	16.57%	3.23%
15	野村インデックスファンド・米国株式配当貴族	0.99%	16.98%	17.54%
16	三井住友・グローバル好配当株式オープン	2.09%	15.89%	16.80%
17	トヨタ自動車／トヨタグループ株式ファンド	1.09%	22.80%	21.66%
18	ワールド・リート・オープン（毎月決算型）	2.26%	21.46%	3.68%
19	スイス・グローバル・リーダー・ファンド（為替ヘッジあり）	2.51%	14.65%	4.50%
20	グローバル自動運転関連株式ファンド（為替ヘッジなし）	2.56%	22.11%	21.44%

※2024年3月末現在において、設定日から5年以上経過している投資信託が対象です。

※基準日時点の預り残高の上位20銘柄を抽出しております。

※預り残高上位20銘柄の記載は、2024年3月末の銘柄のみとなっております。

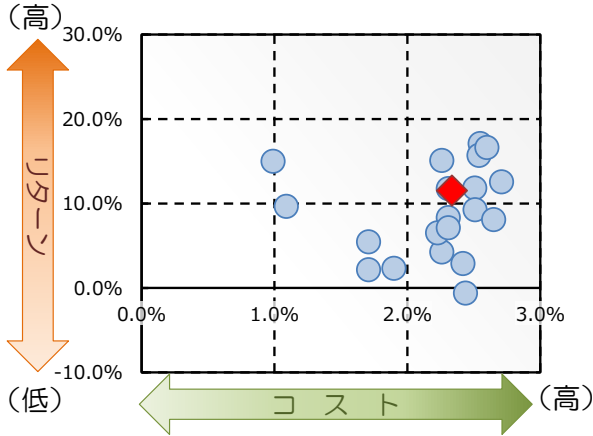
※コスト：最低販売額での手数料率の1/5 + 信託報酬率の上限値（5年間保有したもとして年率換算）

※リスク：過去5年間の月次リターンの標準偏差（年率換算）

※リターン：過去5年間のトータルリターン（年率換算）

【2022年3月末預り残高上位20銘柄】

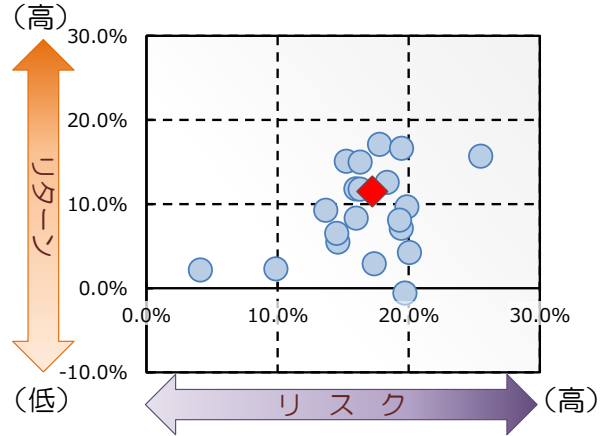
(1) コスト・リターン



残高加重平均値	コスト	リターン
	2.34%	11.49%

※各銘柄のコスト・リターンを●、加重平均値を◆で表示

(2) リスク・リターン

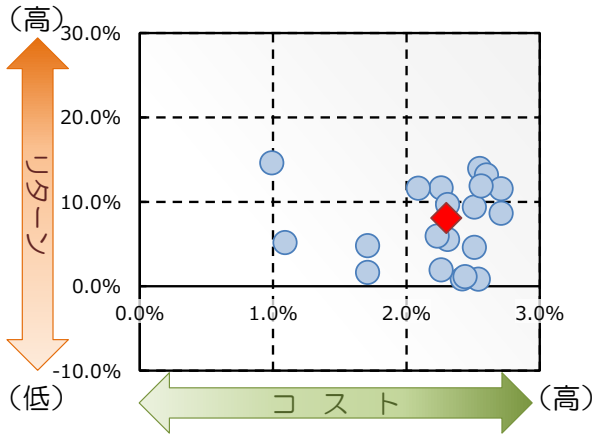


残高加重平均値	リスク	リターン
	17.23%	11.49%

※各銘柄のリスク・リターンを●、加重平均値を◆で表示

【2023年3月末預り残高上位20銘柄】

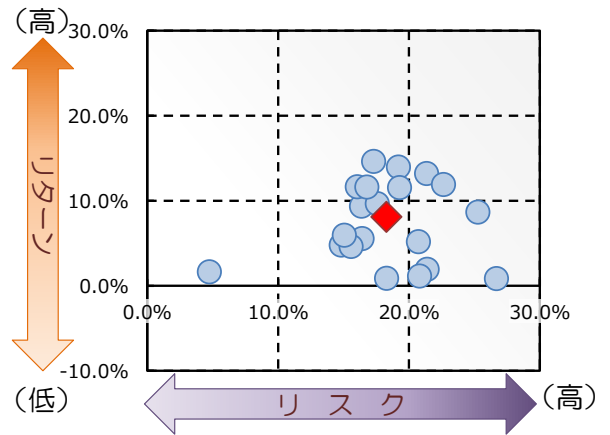
(1) コスト・リターン



残高加重平均値	コスト	リターン
	2.30%	8.07%

※各銘柄のコスト・リターンを●、加重平均値を◆で表示

(2) リスク・リターン

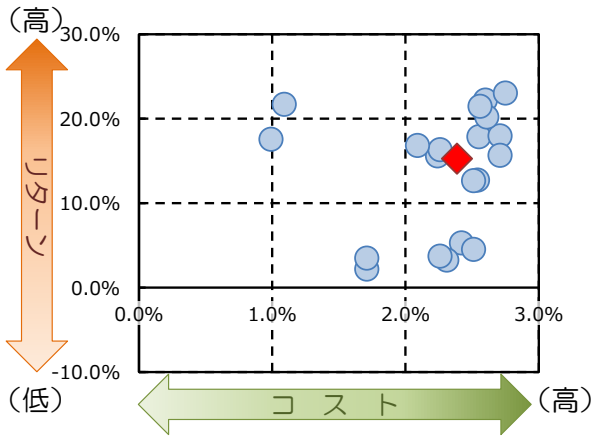


残高加重平均値	リスク	リターン
	18.28%	8.07%

※各銘柄のリスク・リターンを●、加重平均値を◆で表示

【2024年3月末預り残高上位20銘柄】

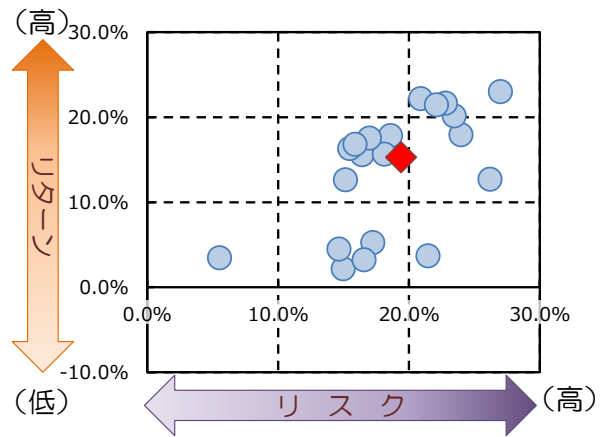
(1) コスト・リターン



残高加重平均値	コスト	リターン
	2.39%	15.26%

※各銘柄のコスト・リターンを●、加重平均値を◆で表示

(2) リスク・リターン



残高加重平均値	リスク	リターン
	19.40%	15.26%

※各銘柄のリスク・リターンを●、加重平均値を◆で表示